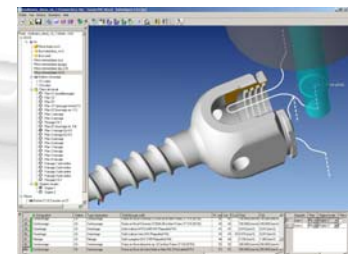
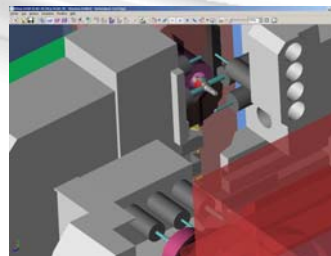
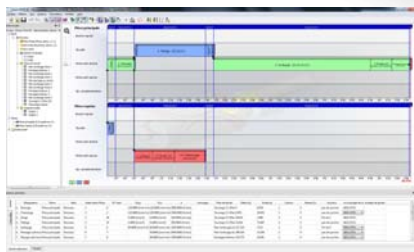
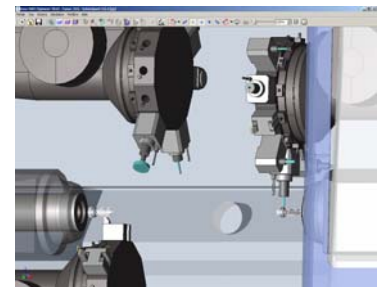
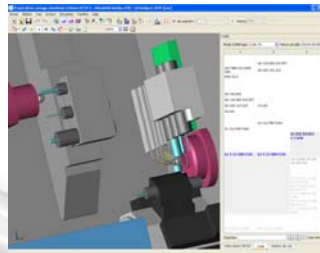
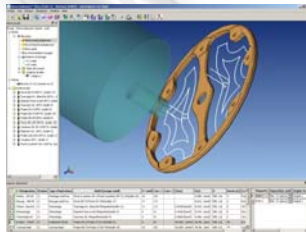
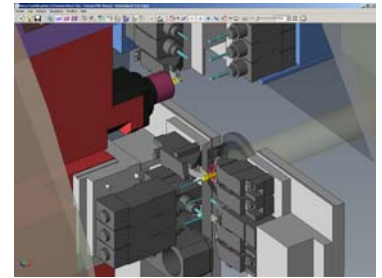
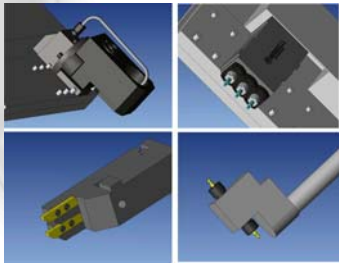


## Mastercam Swiss Expert

Développé initialement sous le nom de SylvieXpert, le logiciel de FAO, rebaptisé Mastercam Swiss Expert en 2010, est conçu pour piloter les machines-outils à commande numérique multi-processus comme les tours multi-broches et multi-tourelles à poupées fixes ou mobiles.

- Logiciel de FAO conçu pour les particularités des décolleteuses (support de tous types de langage CN)
- Simulation réaliste de l'ensemble de la machine avec détection automatique des collisions
- Idéal pour optimiser le temps de cycles de pièces des plus simples aux plus complexes
- Réduction significative du temps de mise en train
- Usinage de pièces similaires en un temps record
- Support de tous types d'outillage



## SXEditor

SXEditor est un éditeur de code CN spécifiquement adapté aux machines multi-canaux. Le code de chaque canal est affiché parallèlement aux autres, selon les synchronisations. Une coloration syntaxique permet de bien distinguer les mots de chaque bloc.

SXEditor permet d'imprimer le code CN mis en forme, directement sur l'imprimante ou dans un fichier PDF.

Enfin, SXEditor s'intègre parfaitement dans l'environnement FAO Mastercam Swiss Expert.

