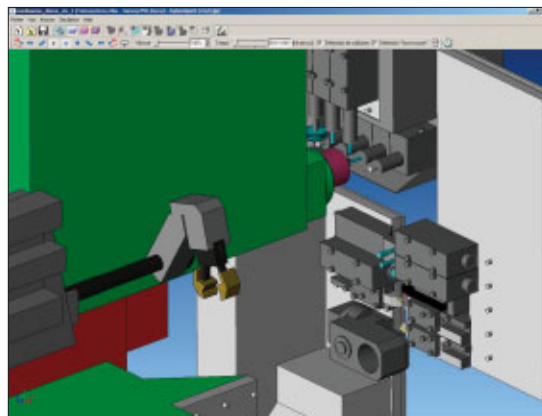


SylvieXpert, UN LOGICIEL SUISSE CONÇU POUR LES TOURS AUTOMATIQUES AVEC LEURS PARTICULARITÉS DE CINÉMATIQUE, OUTILS ET TYPES D'OPÉRATIONS

Aujourd'hui, SylvieXpert a fait ses preuves dans le monde du logiciel conçu pour les décolleteuses où les particularités de cinématique et de programmation sont très différentes des autres machines à CN telles que fraiseuses, machines à électroérosion à fil ou même tours. Pilotant depuis 2005 la série des tours automatiques Tornos qui utilisent TB-DECO, plusieurs clients programment aujourd'hui la nouvelle série Sigma de Tornos travaillant en code ISO avec SylvieXpert

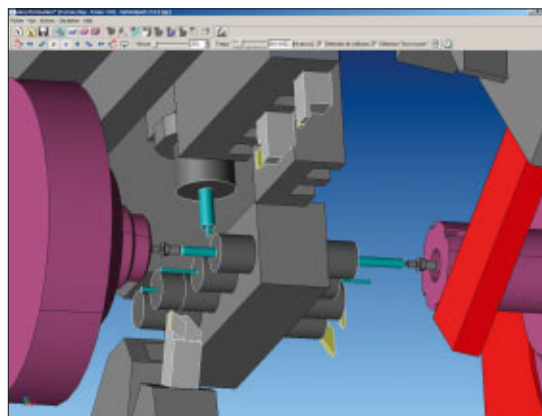
SylvieXpert, un logiciel personnalisé aux décolleteuses DECO a-Line et Sigma

SylvieXpert est édité par Jurasoft SA, une société suisse proche des fabricants et des utilisateurs de tours automatiques et de machines-outils à commandes numériques dédiées à la microtechnique, à l'horlogerie et aux techniques du médical et du dentaire.



Simulation d'usinage sur DECO 20a

Les logiciels standard du marché ne sont que peu adaptés à la programmation des décolleteuses d'aujourd'hui, notamment en fonction de leurs nombres d'opérations simultanées et de reprises de pièces.

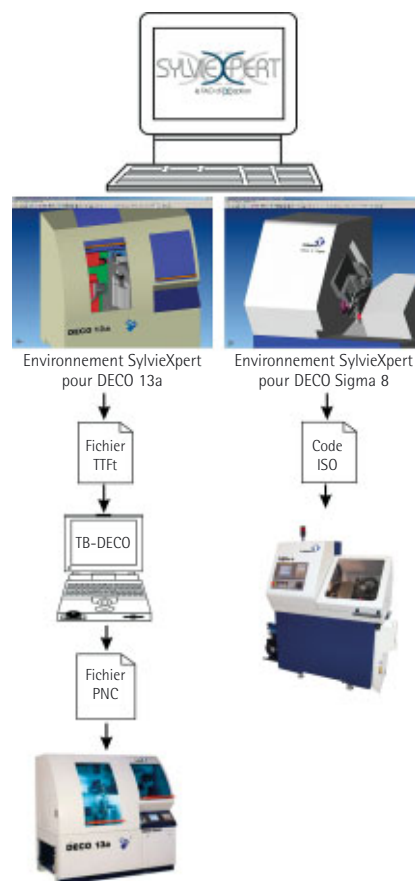


Usinages en simultanés sur DECO Sigma 8

Avec SylvieXpert, l'utilisateur programme comme s'il se trouvait devant sa machine. Tout au long de son travail, il est dans son environnement de production, tout en 3D.

En plus de la cinématique complète de la machine, il dispose d'une bibliothèque de près de 2'000 outils coupants et porte-outils. L'outillage standard de Tornos propre à chaque machine, ainsi que de nombreux porte-outils de marques indépendantes utilisés fréquemment par les décolleteurs, y sont modélisés en 3D.

SylvieXpert permet bien entendu de travailler avec des outils «maison». Le logiciel est conçu de manière à avoir une seule méthode de travail quel que soit

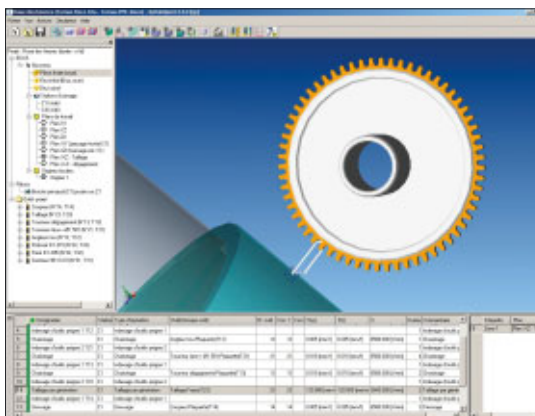


le type de machines. ISO, TB-DECO et autres langages propriétaires ne posent aucun problème à SylvieXpert qui gère également parfaitement les synchronisations et les contraintes.

Après le pilotage de tours automatiques à poupée mobile, SylvieXpert est maintenant disponible pour le pilotage de tours simples et complexes à poupées fixes.

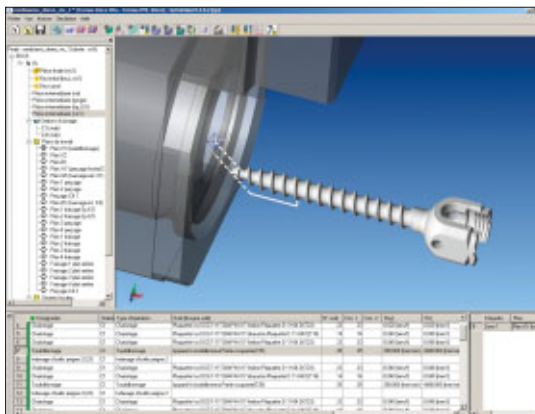
SylvieXpert et les types d'opérations spécifiques au décolletage

En décolletage, en plus de la cinématique particulière, les outils et les types d'opérations sont également particuliers à ce métier. Editeur du logiciel, Jurasoft SA a développé avec précision ces fonctionnalités sur mesure en collaboration avec les praticiens. Citons par exemple: le polygonage, le mortaisage, le tourbillonnage et le taillage par génération.



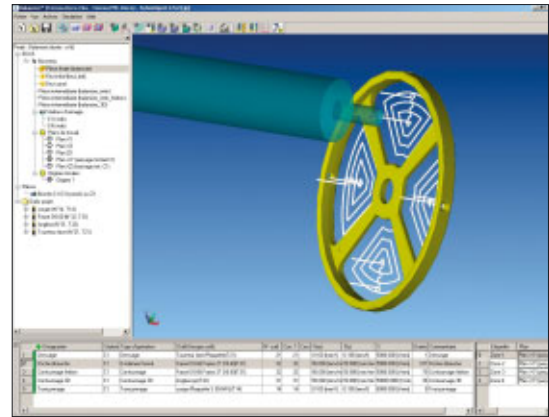
Taillage par génération sur DECO 10a

Ces fonctionnalités sont bien adaptées à l'usinage de pièces horlogères, de connectique, ainsi que dans les domaines du médical et du dentaire.



Tourbillonnage sur une vis dans le domaine médical avec une DECO 20a

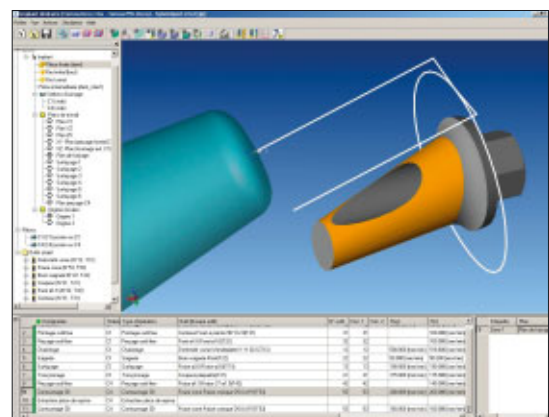
D'autres types d'opérations sont également développés comme le détourage, l'évidement de poches ou le chariotage avec plusieurs correcteurs d'outils.



Pièce usinée chez Atokalpa SA à Alle (CH) sur DECO10a

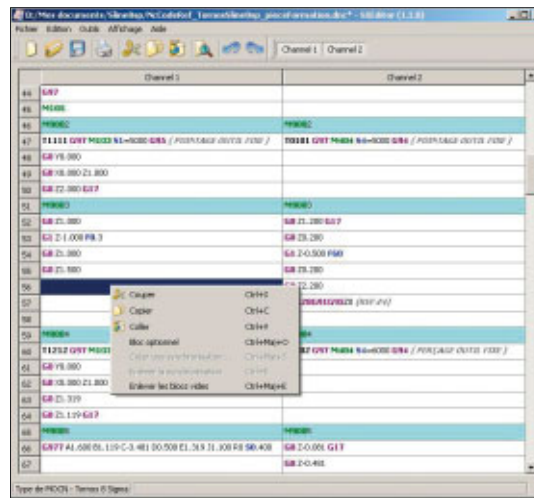
SylvieXpert, un logiciel bien adapté à l'usinage de pièces 3D sur décolleteuses

Depuis le début de la commercialisation de SylvieXpert, les sociétés actives dans le domaine du médical et du dentaire ont été rapidement convaincues par les performances de ce logiciel. En effet, les formes complexes que l'on rencontre dans la programmation de ces pièces ne peuvent être réalisées manuellement simplement, comme par exemples des contournages 3D et l'usinage de surfaces gauches.



Contournage 3D pour implant sur DECO 13a

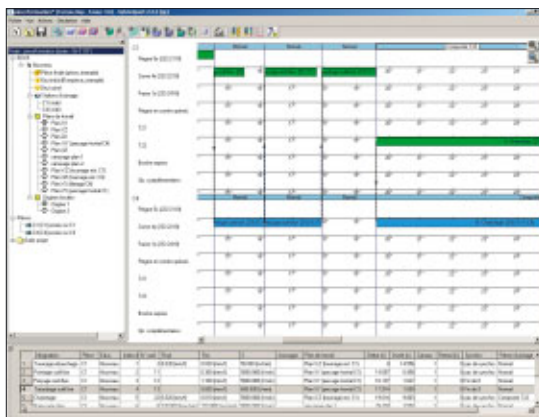
Avec SylvieXpert, la productivité est particulièrement augmentée lors de la mise en train de petites séries de pièces simples ou complexes. De multiples outils sont mis à disposition du programmeur afin de rationaliser son travail comme par exemple: des gammes opératoires modèles, la récupération complète d'outils avec leurs supports et leurs emplacements sur la machine. Il est également possible de récupérer un projet d'usinage existant et d'y appliquer un nouveau modèle de pièce.



SX-Editor, le nouvel éditeur multi-canaux

Optimisation du programme

Lorsque les opérations d'usinage sont décrites, il suffit de placer les synchronisations sur un diagramme de Gantt pour organiser très simplement les opérations simultanées.



Organisation des opérations simultanées

Ce développement se situe dans la même philosophie que SylvieXpert et tient compte des particularités de synchronisation de chaque tour grâce à des modules-machines personnalisés.

De plus, la prochaine version proposera, entre autre, un éditeur de parcours d'outils qui permettra des usinages personnalisés.

Pour plus d'informations

www.sylvieexpert.com
info@jurasoft.ch

Prochaine exposition

CH - mediSIAMS et BIMO, 25-28 avril 2007
à Moutier et Delémont

Nouveaux modules

Dans sa dernière version, SylvieXpert est disponible en quatre langues (F, D, E, I) et gère aussi bien le système métrique qu'impérial. Pour répondre à la demande des utilisateurs de SylvieXpert, deux nouveaux modules sont disponibles depuis le début de l'année. Le premier est un module de conception CAO 3D volumique et surfacique facile d'apprentissage, d'une grande précision et très performant. Ce module permet au décolleteur d'éditer ou de modifier la géométrie à usiner. Une fois les modifications géométriques réalisées, le modèle peut être mis à jour dans le projet d'usinage. Le deuxième module, SX-Editor, est un éditeur de code ISO avec l'affichage et la gestion de programmes multi-canaux.



Jurasoft SA
Rte de Coeuve 2
CH - 2900 Porrentruy
Tél. +41 32 465 50 50
Fax. +41 32 465 50 59