

# SylvieXpert, EINE SPEZIFISCH FÜR DREHAUTOMATEN MIT IHREN KINEMATISCHEN BZW. WERKZEUG- UND BEARBEITUNGSTECHNISCHEN BESONDERHEITEN KONZIPIERTE SCHWEIZERISCHE SOFTWARE

Heutzutage hat sich SylvieXpert längst als eine speziell für Drehautomaten entwickelte Software bewährt, die den stark von anderen NC-Maschinen, wie Fräs-, Elektroerosions- oder gar Drehmaschinen, abweichenden kinematischen und programmiertechnischen Eigenschaften dieser Maschinen Rechnung trägt. Mehrere Kunden, die seit 2005 die Modellreihe der TB-DECO-gesteuerten Tornos-Drehautomaten betreiben, programmieren heute mit SylvieXpert die im ISO-Code arbeitenden Maschinen der neuen Sigma-Baureihe von Tornos.

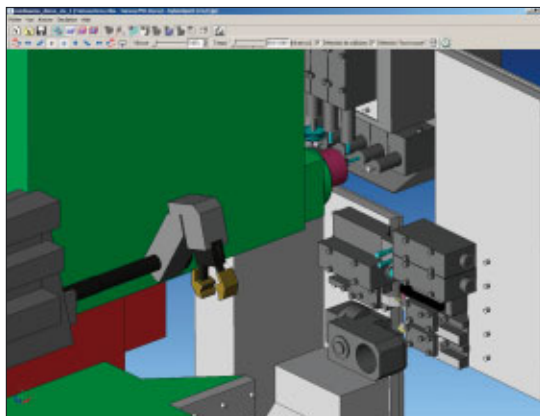
## SylvieXpert – eine individuell an die Drehautomaten DECO a-Line und Sigma angepasste Software

SylvieXpert wird von Jurasoft SA herausgegeben, einer den Herstellern und Anwendern von speziell für die Mikrotechnik, die Uhrenindustrie sowie den medizin- und zahntechnischen Bereich entwickelten numerisch gesteuerten Drehautomaten und Werkzeugmaschinen nahestehende Schweizer Firma.

Mit SylvieXpert programmiert der Anwender so, als wäre er vor seiner Maschine, wobei er während der gesamten Programmierung in seiner Produktionsumgebung arbeitet, und dies alles in 3D.

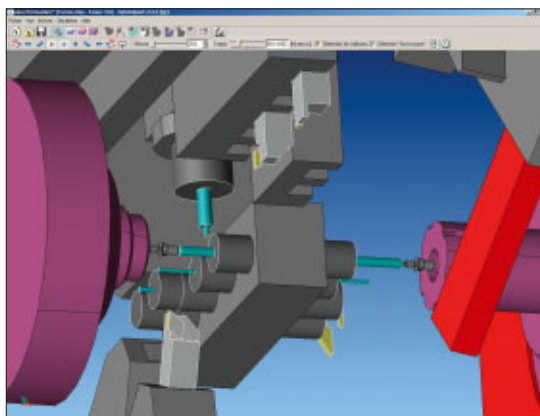
Zusätzlich zur vollständigen Maschinenkinematik verfügt er über eine Bibliothek von rund 2000 Schneidwerkzeugen und Werkzeughaltern. Die zu jeder Maschine gehörenden Standardwerkzeuge von Tornos sowie zahlreiche häufig von Automaten-drehern benutzte Werkzeughalter unabhängiger Marken werden in 3D modelliert.

SylvieXpert ermöglicht selbstverständlich auch das Arbeiten mit «hauseigenen» Werkzeugen. Die Software ist so ausgelegt, dass für jeden Maschinentyp eine einzige Arbeitsweise zur Anwendung

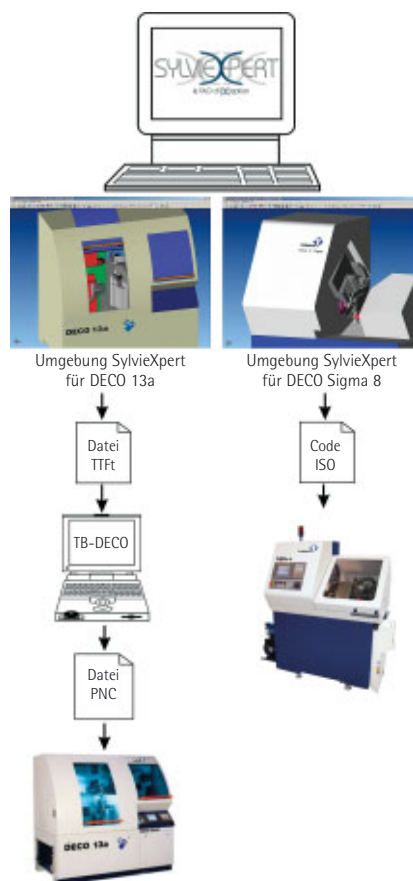


Bearbeitungssimulation auf DECO 20a

Die marktgängigen Standard-Softwareprodukte sind insbesondere angesichts der großen Anzahl Simultanbearbeitungs- und Werkstückumspann-Schritte der heutigen Drehautomaten nur beschränkt für deren Programmierung geeignet.



Simultanbearbeitungen auf DECO Sigma 8



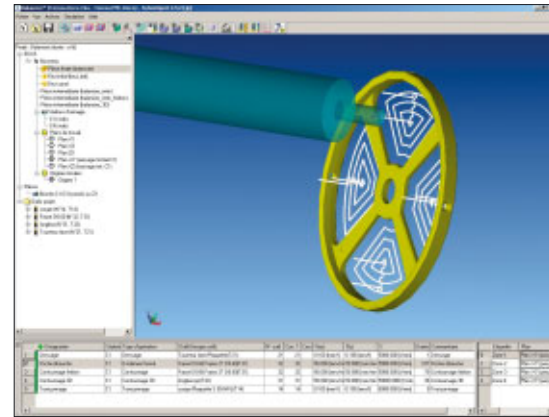
kommt. ISO, TB-DECO und andere Programmiersprachen stellen keinerlei Problem für SylvieXpert dar, und es ist ebenfalls bestens für die Beherrschung von Synchronisationsproblemen gesorgt.

Nach den Langdrehautomaten ist SylvieXpert nun auch für die Steuerung von einfachen und komplexen Kurzdrehmaschinen verfügbar.

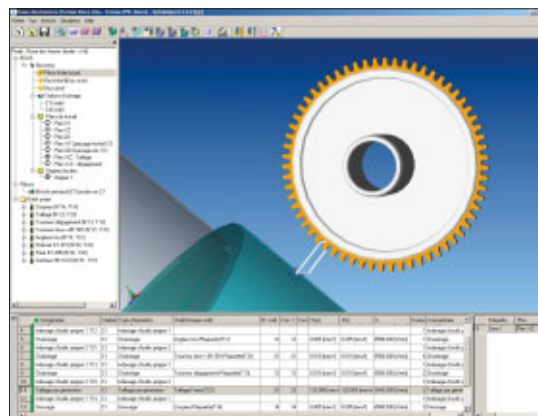
**SylvieXpert und die spezifischen Bearbeitungsschritte beim Automatendrehen**

Beim Automatendrehen sind zusätzlich zur spezifischen Kinematik auch die Werkzeuge und die Bearbeitungsschritte fachspezifisch. Jurasoft SA, der Herausgeber der Software, hat diese Funktionalitäten zusammen mit den Praktikern exakt auf deren spezifische Bedürfnisse abgestimmt. Zu erwähnen sind dabei beispielsweise Mehrkantdrehen, Stoßen, Gewindewirbeln und Abwälzfräsen.

Ebenfalls entwickelt werden weitere Bearbeitungstypen, wie das Umfang- und Taschenfräsen oder Längsdrehen mit mehreren Werkzeugkorrektoren.



Bei Atokalpa SA in Alle (CH) auf DECO 10a bearbeitetes Werkstück

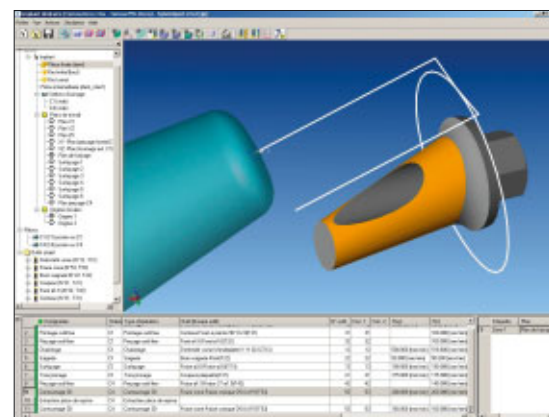


Abwälzfräsen auf DECO 10a

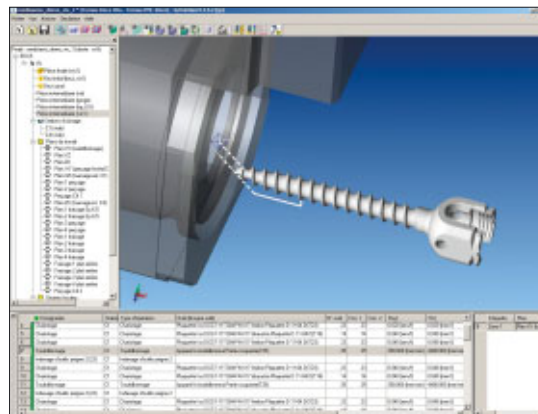
**SylvieXpert, die bestens geeignete Software zur Bearbeitung von 3D-Werkstücken auf Drehautomaten**

Seit Beginn der Vermarktung von SylvieXpert zeigten sich die im medizin- und zahntechnischen Bereich tätigen Unternehmen rasch von den Leistungen dieser Software überzeugt. Die komplexen Formen, denen man bei der Programmierung der einschlägigen Teile begegnet, wie beispielsweise 3D-Umfangfräs- und Freiformflächen-Bearbeitungen sind in der Tat nicht auf einfache Weise manuell realisierbar.

Diese Funktionalitäten eignen sich bestens für die Bearbeitung von Uhren- und Steckverbinderteilen sowie für den medizin- und zahntechnischen Bereich.



3D-Umfangfräsen an Implantat auf DECO 13a

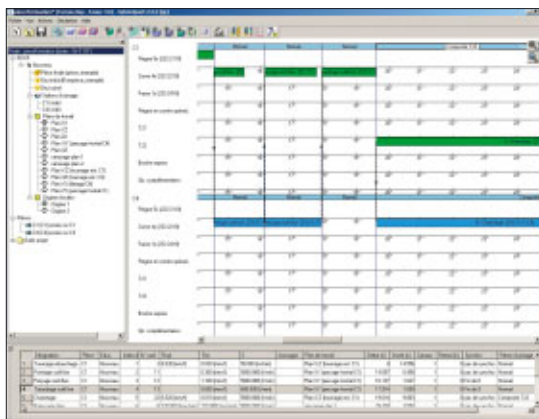


Gewindewirbeln an einer Schraube im medizintechnischen Bereich mit einer DECO 20a

Mit SylvieXpert wird insbesondere eine Produktivitätssteigerung beim Einrichten kleiner Losgrößen von einfachen oder komplexen Teilen erzielt. Dem Programmierer werden zahlreiche Tools zur Rationalisierung seiner Arbeit zur Verfügung gestellt, wie beispielsweise verschiedene Bearbeitungsablaufmuster sowie die vollständige Übernahme von Werkzeugen mitsamt deren Haltern und Einspannplätzen auf der Maschine, bzw. eines vorhandenen Bearbeitungsprojektes einschließlich Anpassung eines neuen Werkstückmusters.

### Programmoptimierung

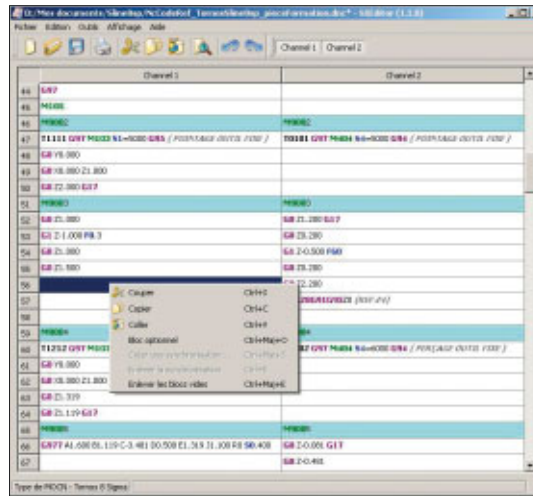
Wenn einmal die Bearbeitungsschritte beschrieben sind, brauchen nur noch die Synchronisationen auf einem Gantt-Diagramm disponiert zu werden, um die Simultanbearbeitungen auf einfachste Weise zu organisieren.



Organisation der Simultanbearbeitungen

### Neue Module

In seiner neuesten Version ist SylvieXpert viersprachig (F, D, E, I) verfügbar und verwaltet sowohl das metrische als auch das Zollsystem. Als Antwort auf die Nachfrage seitens der Benutzer von SylvieXpert sind seit Anfang Jahr zwei neue Module verfügbar. Das erste ist ein leicht zu erlernendes hochpräzises und sehr leistungsfähiges 3D-CAD-Volumen- und Flächenmodul, das dem Automattendreher die Bearbeitung bzw. Änderung der zu bearbeitenden Geometrie ermöglicht. Nach erfolgter Umsetzung der geometrischen Änderungen kann das Modell im Bearbeitungsprojekt aktualisiert werden. Das zweite Modul, SX-Editor, ist ein ISO-Codebearbeitungsprogramm mit Mehrkanal-Programmverwaltungsanzeige.



SX-Editor, der neue Mehrkanal-Editor

Diese Entwicklung beruht auf der gleichen Programmierphilosophie wie SylvieXpert und berücksichtigt die Synchronisationseigenschaften jeder Drehmaschine dank maßgeschneiderter Maschinenmodule.

Zudem wird in der nächsten Ausgabe ein Werkzeugbahn-Editor angeboten, der individuell angepasste Bearbeitungen ermöglicht.

### Für weitere Infos

[www.sylvieexpert.com](http://www.sylvieexpert.com)  
[info@jurasoft.ch](mailto:info@jurasoft.ch)

### Nächste Ausstellungen

CH - mediSIAMS und BIMO, 25.-28. April 2007  
 in Moutier und Delémont



Jurasoft SA  
 Rte de Coeuve 2  
 CH - 2900 Porrentruy  
 Tel. +41 32 465 50 50  
 Fax. +41 32 465 50 59