

machines production

La fabrication, depuis la conception jusqu'au produit fini

AVANT 1^{re}
MICRONORA

ISSN 0047-536 X

24 septembre 2004

N° 802 - 7 € ttc

66, rue Escudier

92100 BOULOGNE

Setori

Précision

Fiabilité



La 2^e génération de tours
Bi-Broches OKUMA Série LT :

Encore
plus rapides
et plus
productifs

(voir page 52)



Partenaires au service de l'industrie

Département Tournage Fraisage
69, rue du Docteur Bauer
93407 Saint-Ouen Cedex

Équipe commerciale : +33 (0)1 40 10 67 67
Équipe technique : +33 (0)1 40 10 68 05
www.fenwick.fr

OKUMA
FENWICK

Logiciels



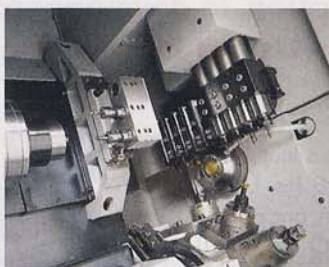
SylvieXpert, vers une nouvelle FAO

Édité par Jurasoft SA et présenté en grande première en France à Micronora sur le stand de sa société sœur Jinfo SA, le nouveau logiciel de FAO SylvieXpert, destiné à des centres d'usinage fraiseage-tournage et décolletage vient révolutionner le monde de l'industrie.

Depuis plus de vingt ans, Jinfo SA développe des applications et commercialise des logiciels standards personnalisés de CAO et FAO pour les machines à commandes numériques (MOCN). Aussi, au vu de l'évolution technique de ces dernières années, l'entreprise a voulu marquer un grand coup avec la création de Jurasoft SA ayant pour but d'éditer le logiciel SylvieXpert. Pour ce faire, elle finalise actuellement la Version 1 de cette solution complètement novatrice avec l'appui de plusieurs partenaires régionaux dont l'École d'Ingénieurs de l'Arc jurassien. Un défi qu'ont relevé Philippe Muehlethaler, directeur marketing et financier et Jean-Pierre Bendit, instigateur de la création de la société Jinfo en 1982.

Une FAO d'exception

Le logiciel SylvieXpert est conçu pour piloter les nouvelles MOCN comme des centres d'usinage 5 axes réalisant des opérations de fraiseage et de tournage et les tours multi-broches et multi-tourelles (à



poupées fixes ou mobiles). Cette application a été développée dès le départ en pensant aux machines multi-canaux possédant un nombre illimité d'axes linéaires et rotatifs. Le pilotage des nouvelles générations de décolleteuses permettant de

travailler en tournage et en fraiseage est également intégré. La gestion d'usinage avec broche de reprise fait partie des nombreuses possibilités d'ordonnancement y compris la génération automatique des synchronisations et des patrons d'usinages.

Points forts

- Entièrement basée sur des modèles 3D
- Axée sur le tournage-fraiseage et décolletage
- Automatisation de la fabrication de pièces similaires
- Simulation réelle du déplacement des groupes-outils
- Interfaces standards et natives avec les CAO
- Simple, paramétrable et personnalisable
- Multi plateformes

Dans un autre domaine d'activité, la gestion d'usinage multipièces avec posage est un des **challenges** recherchés par l'équipe de développement de Jurasoft. C'est donc vers ce

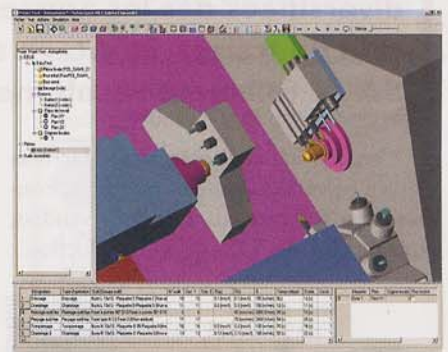
genre de travaux, dans des applications complexes avec des MOCN multi-fonctions, que s'oriente le développement de ce nouveau logiciel.

Entièrement 3D

L'avantage de travailler en 3D, outre la gestion de la cinématique machine, est de bénéficier d'informations d'usinage automatiques sur les profondeurs, les dégagements et la gestion du brut. La description des géométries à usiner est également grandement simplifiée.

Côté développement

La version 2 verra le jour à la mi-2005 comprenant entre autre un module spécifique de détermination automatique des paramètres d'usinage (vitesse de coupe, avance,



etc...). De quoi présager un avenir des plus prometteurs.

A découvrir sur le stand Jinfo SA

CoCreate propose la suite logicielle OneSpace Solution Suite qui comprend : OneSpace Designer (CAO volumique et surfacique), OneSpace Manager (PDM et gestion de projets comprenant l'échange de données avec des GPAO comme Pro Concept, SAP etc...) et le nouvel environnement de collaboration OneSpace.net. Celui-ci permet de partager le développement de projet entre plusieurs intervenants, en temps réel et sur plusieurs sites éloignés (visualisation et modification 3D en vue réaliste, de documents, nomenclatures et notes). ■

Contact

Jinfo SA et Jurasoft SA
Route de Coeuve 2
2900 Porrentruy
Tél : +41 32 466 55 33
Fax : +41 32 466 22 66
www.jinfo.ch

Partenaire pour la France
Astelle
Christian Moulin
75 bis rue Trarieux
69003 Lyon
Tél : 04 72 12 05 55 - Fax : 04 72 33 97 50
www.sylvieexpert.fr

