



ni monomandrini (a fantina fissa o mobile), che eseguono operazioni di fresatura e di tornitura, ed i torni plurimandrini.

L'applicazione è stata sviluppata pensando, sin dall'inizio, alle macchine provviste di un numero illimitato di canali, di assi lineari e rotativi.

### Automatizzazione della fabbricazione di particolari simili

Ogni azienda impiega ripetutamente gli stessi utensili e gli stessi parametri di lavorazione. Allo scopo di automatizzare la fabbricazione di particolari simili tra loro SylvieXpert offre all'utente un modo originale di lavorare e di capitalizzare la sua competenza permettendogli di creare le sue proprie biblioteche di utensili e di gamme operative.

E' stata integrata una biblioteca standard costituita da oltre 500 elementi-utensili!

### Come lavora SylvieXpert con TB-DECO?

La gamma di lavorazione è definita nel SylvieXpert in associazione con la geometria 3D del particolare da lavorare come per una filettatrice che lavora in codice ISO. Gli utensili sono posizionati su ogni gruppo-utensili come se l'utente si trovasse davanti alla macchina. Ciò consente la messa a punto del programma con grande precisione. Una gamma «progettuale» permette di definire le operazioni che verranno eseguite in simultanea, sul mandrino principale o sul mandrino di ripresa con l'ausilio della sincronizzazione. Il sistema propone automaticamente delle «sincronizzazioni» o delle «sollecitazioni».

La simulazione reale 3D permette di visualizzare le lavorazioni in funzione della precisa cinematica della macchina. Il rilevatore automatico di collisioni segnala i problemi prima della messa a punto sulla macchina.

A progetto completato, SylvieXpert crea l'archivio testo «TTFt» (TORNOS Text Format) che viene recuperato nel TB-DECO il quale elabora l'archivio PNC destinato alla DECO.

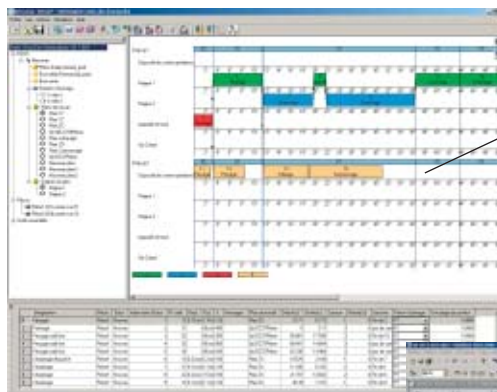
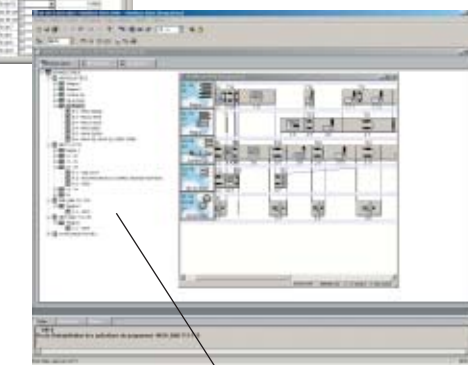


Diagramma di Gant con la sincronizzazione delle operazioni in SylvieXpert

### Banca dati dei parametri di taglio

La versione 2 del programma comprende, tra l'altro, l'integrazione di una base dei dati che permette la determinazione automatica dei parametri di taglio. Il sistema propone valori di velocità di taglio, avanzamenti e strategie di lavorazione (ad esempio foratura con o senza svuotamento) in funzione del materiale che si deve lavorare, del grado di finitura desiderato, dell'uten-



Ritrovate il progetto di lavorazione di SylvieXpert nel vostro programma TB-DECO

sile ecc. Inoltre il sistema si arricchisce dei valori realmente utilizzati ciò che permette di affinare i parametri di taglio in funzione dell'esperienza su una data macchina.

### Di facile apprendimento

La descrizione delle lavorazioni su dei modelli 3D con la gestione e la visualizzazione dell'asportazione di materia è di per sé un modo naturale e semplice di lavorare. Per di più, ogni tipo di operazione, parametri di lavorazione e parametri di utensili, è presentata in una finestra di dialogo identica e corredata da un'immagine che rende l'apprendimento molto facile.



Per maggiori informazioni:  
[www.sylvieexpert.ch](http://www.sylvieexpert.ch)

