

# SylvieXpert version 1 est disponible



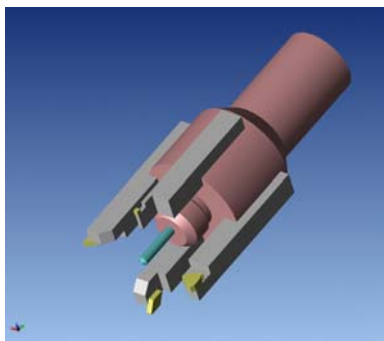
Présentée en avant-première en France à Micronora 2004, SylvieXpert, la FAO d'exception éditée par Jurasoft SA, est commercialisée depuis le 1<sup>er</sup> décembre 2004. Le site [www.sylvieexpert.fr](http://www.sylvieexpert.fr) dévoile ses caractéristiques particulièrement intéressantes pour les décolleteuses et machines-outils spéciales.

## Une FAO pour les MOCN de nouvelle génération

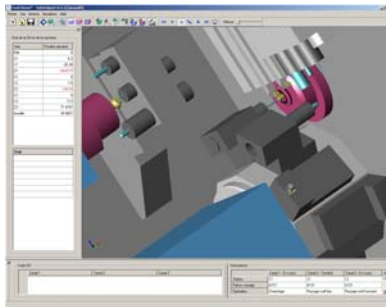
Les MOCN ont énormément évolué ces dernières années intégrant des fonctions de tournage et de fraisage avec parfois plusieurs reprises ou stations d'usinage simultanées. Le pilotage de ces MOCN de nouvelle génération est limité avec les logiciels standards de FAO. Fort de ces constatations, de l'expérience des ingénieurs et de la notoriété de Jinfo SA, active depuis plus de 20 ans dans le domaine de la CFAO, Jurasoft SA à Porrentruy (Jura-Suisse) a été fondée en début 2003 pour le développement de "SylvieXpert".

## Entièrement basée sur des modèles 3D

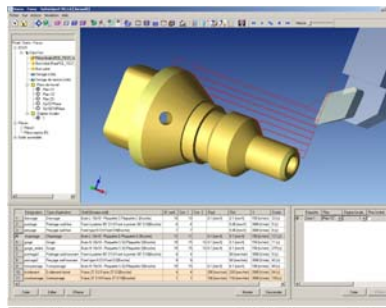
Afin de piloter de manière optimale le genre de MOCN visées, le logiciel doit tenir compte de la cinématique complète de la machine, des outils, des serrages et bien entendu de la pièce ainsi que de son brut. L'avantage de travailler en 3D, outre la gestion de la cinématique machine, est de bénéficier d'informations d'usinage automatiques sur les profondeurs, les dégagements et la gestion du brut. La description des géométries à usiner est grandement simplifiée d'où un gain de temps important. Une place importante a également été réservée aux outils. Exemple, SylvieXpert gère les nouveaux porte-outils multiples possédant plusieurs outils coupants de plus en plus utilisés.



## Axée sur le tournage-fraisage et le décolletage avec gestion d'un nombre illimité d'axes



SylvieXpert est conçue pour piloter les nouvelles MOCN comme des centres d'usinage 5 axes réalisant des opérations de fraisage et de tournage et les tours multi-broches et multi-tourelles (à poupées fixes ou mobiles). L'application a été développée dès le départ en pensant aux machines possédant un nombre illimité de canaux, d'axes linéaires et rotatifs.



## Automatisation de la fabrication de pièces similaires

Chaque entreprise utilise souvent les mêmes outils et les mêmes paramètres d'usinage. Afin d'automatiser la fabrication de pièces similaires, SylvieXpert offre à l'utilisateur une manière originale de travailler et lui permet de capitaliser son savoir-faire en créant ses propres bibliothèques d'outils et de gammes opératoires. Une bibliothèque standard de plus de 500 éléments-outils est intégrée.

## La version 1, une réalisation de plus de 10 ans/homme

La société Jurasoft SA compte aujourd'hui 10 employés. Avec le soutien des collaborateurs de Jinfo, le développement actuel représente 10 ans/homme. La version 2 du logiciel est prévue pour mi-2005 avec, entre autre, l'intégration d'un système expert permettant la détermination automatique des paramètres de coupe. Ce développement est co-financé par la Commission pour la technologie et l'innovation au travers d'une collaboration avec les écoles d'ingénieurs jurassiennes.



SylvieXpert fonctionne sous Windows 2000 et XP Pro mais sera également proposée sur d'autres plates-formes comme Linux. Concepteur de SylvieXpert, Jurasoft SA personnalise ce logiciel de FAO à chaque MOCN particulière et à chaque utilisateur.

## Prix 2004 de l'innovation du Gouvernement jurassien

Le Prix 2004 du Gouvernement de la République et Canton du Jura en faveur de l'innovation, doté d'un prix de 10'000 francs suisses, a été décerné en décembre 2004 à l'entreprise Jurasoft SA, pour le développement de SylvieXpert.



[www.sylvieexpert.fr](http://www.sylvieexpert.fr)

SylvieXpert est commercialisée en France par



ASTELLE, F- 69003 Lyon  
Tél. +33 (0)4 72 12 05 55  
[c.moulin@sylvieexpert.com](mailto:c.moulin@sylvieexpert.com)

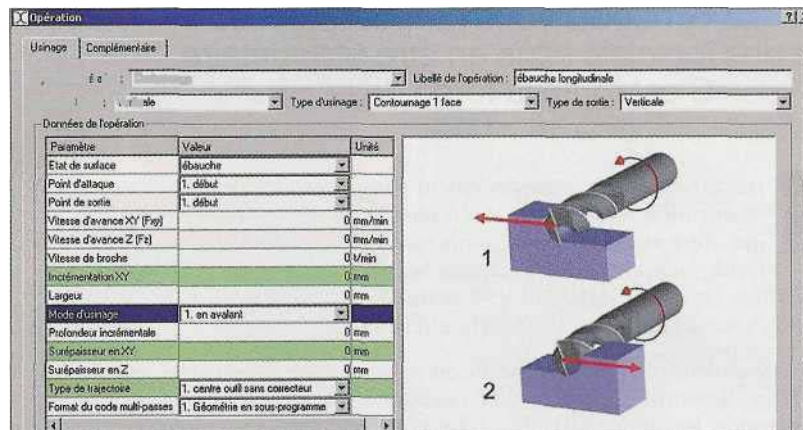
*SylvieXpert, progiciel de fabrication assistée par ordinateur*

## Jinfo a séduit le jury

Le concepteur vient de recevoir le prix du Gouvernement de la République et canton du Jura suisse.

Nous en avons déjà parlé dans notre numéro spécial progiciels de septembre-octobre 2004. Nous étions alors tombés sous le charme de SylvieXpert, une FAO qui est sortie des bureaux de développement de la société suisse Jurasoft après dix années de recherche.

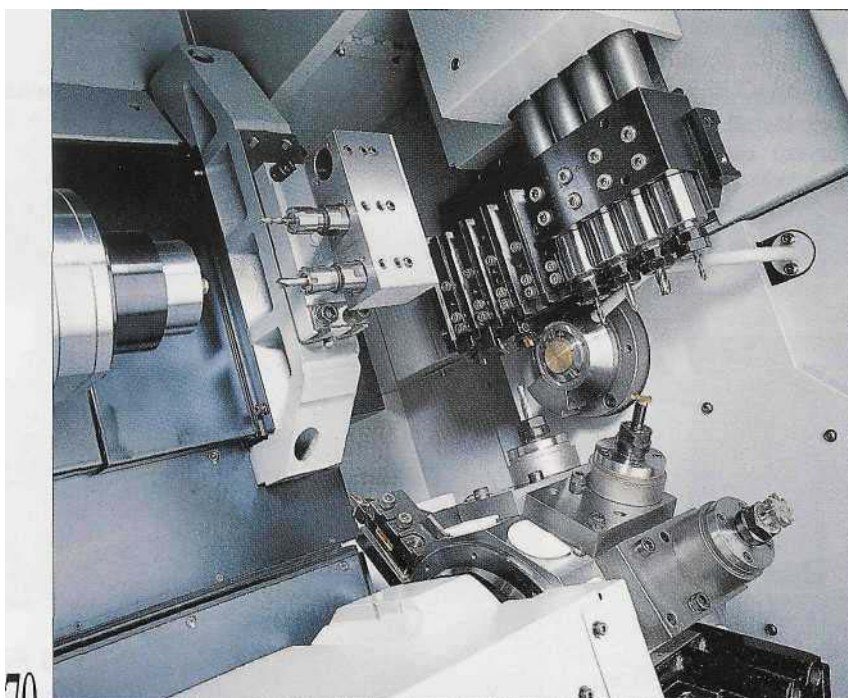
Les membres du jury du Prix du Gouvernement de la République et canton du Jura en faveur de l'innovation ont été séduits à leur tour par cette demoiselle de l'informatique industrielle. Le 23 novembre, l'entreprise située à Porrentruy fut désignée, parmi douze candidats, pour ses nombreuses propriétés et caractéristiques novatrices de son logiciel. Forte densité d'ingénieurs,



Extrait du progiciel SylvieXpert, lequel devrait sans aucun doute subsister l'intérêt des entreprises de la vallée de l'Arve (Haute-Savoie) et d'ailleurs.

un génie créatif qui est une notion importante chez Jurasoft, sans compter de la confiance que leur apportent les instituts financiers. « Au sein de Jurasoft, chacun travaille de manière acharnée et tenace, développe des nouveaux produits, innove, anticipe les marchés », affirmait lors de la cérémonie, Jean-François Roth, président du Gouvernement. Les deux dirigeants Phi-

**Le progiciel est destiné à piloter les nouvelles machines-outils à commande numérique telles que les centres d'usinages cinq axes, tours multi-broches et multi-tourelles. « Dans un autre domaine d'activité, la gestion d'usinage multi-pièces avec posage est un des challenges recherchés », signale son concepteur. Le choix de la 3D n'est pas sans grande portée. En effet, elle permet de bénéficier d'informations d'usinage automatiques sur les profondeurs, les dégagements et la gestion du brut. Sans compter la simplification de la description des géométries à usiner. Autre utilité du progiciel : pouvoir capitaliser le savoir-faire en créant ses propres bibliothèques d'outils et de gammes opératoires. Enfin, la mise au point des programmes est rendue plus simple et rapide avec un temps d'usinage calculé automatiquement.** (J.M.)



Le progiciel favorise les opérations sur machines-outils à commande numérique. Sur les centres d'usinage cinq axes, il est particulièrement efficace.